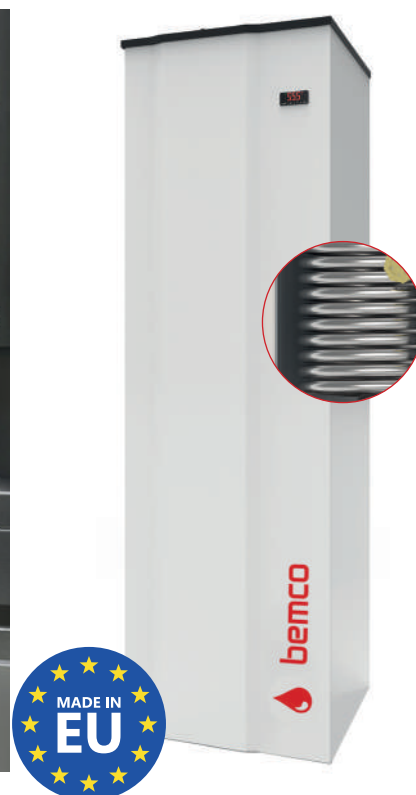


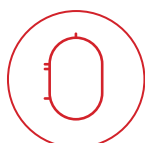
ALL IN ONE ECOLINE STABLE 500L



ALL IN ONE ECOLINE 500L répond aux exigences d'eau chaude sanitaire jusqu'à 55 °C, ce qui en fait un choix idéal pour les grandes applications de consommation telles que les gymnases, les piscines, les salles de sport, et bien plus encore. Son nouveau design optimisé réduit considérablement les temps de récupération et la consommation d'énergie, assurant une efficacité maximale. De plus, les réservoirs tampons en acier inoxydable, reconnu comme le meilleur matériau sur le marché pour résister à la corrosion de l'eau, garantissent une durabilité et une fiabilité exceptionnelles.

GARANTIE

6 ans sur la cuve
3 ans sur l'électronique.



Acier inoxydable



Installation facile



Associer avec le photovoltaïque



ECS à 55°C



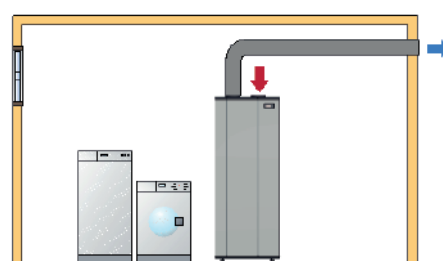
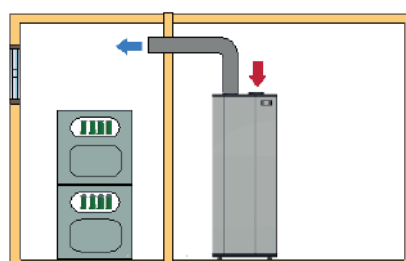
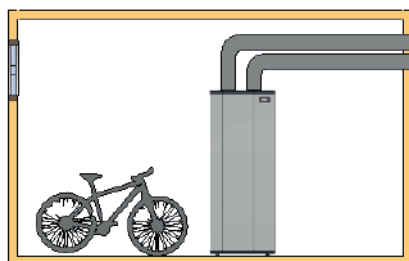
Bouclage ECS



Wifi

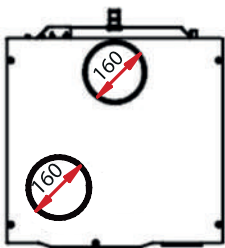


MODES D'INSTALLATIONS

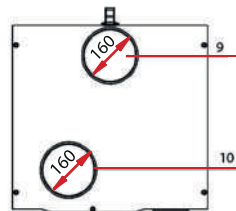
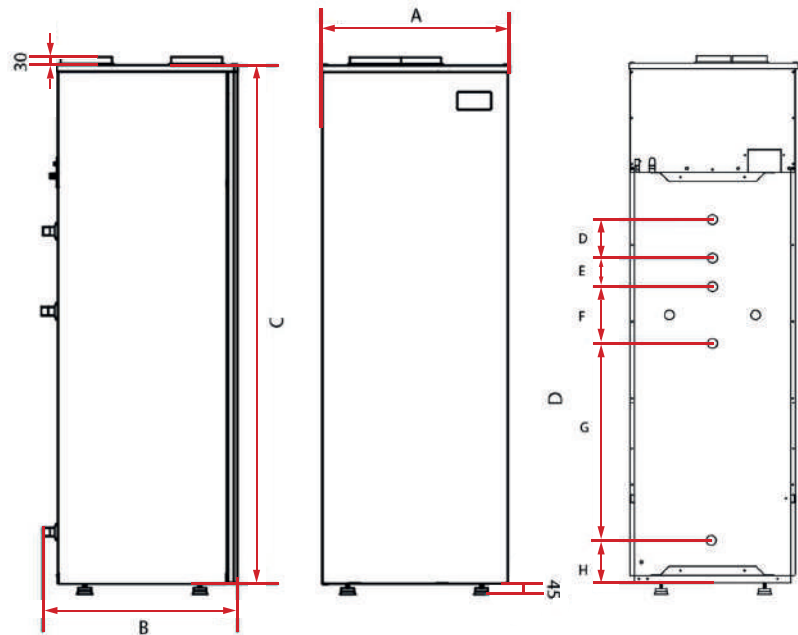


DONNÉES TECHNIQUES

Modèle		BES500	Chauffage électrique secondaire		BES500
Capacité	L	500	Puissance du chauffage électrique	W	1500
Pression de fonctionnement maximale	bar	6	Puissance électrique maximale absorbée	W	2390
Pompe à chaleur			Température maximale de l'eau	°C	70
Plage de capacité de chauffage	W	3122 - 3907	Données d'air		
Puissance électrique d'entrée	W	1082-1145	Débit d'air	m ³ /h	700
Classe d'efficacité énergétique	-	A	Chute de pression maximale	Pa	70
Profil de charge	-	XL	Diamètre de raccordement	mm	160
SCOP	-	2,97	Raccordements		
Température maximale de l'eau HP	°C	60	Alimentation électrique	V/ph/Hz	230 1 50
Plage de température extérieure de l'air	°C	-5 /35	Entrée / sortie / circulation de l'eau		1

CONNEXIONS ET DIMENSIONS

500 L

A, mm	696
B, mm	740
C, mm	2066
D, mm	160
E, mm	165
F, mm	215
G, mm	647
H, mm	240



- 1 Raccordement électrique, 230 V/1PH/50 Hz
- 2 L'évacuation du condensat
- 3 Sortie d'eau chaude, 1"
- 4 Sortie de bobine, 1"
- 5 Recirculation, 1"
- 6 Entrée de la bobine, 1"
- 7 Entrée d'eau froide, 1"
- 8 Entrée d'eau froide, 3/4"
- 9 Résistance électrique
- 10 Connexion de sortie entrée (160 mm)
- 11 Connexion d'entrée d'air (160 mm)
- 12 Connexion pour la sonde de température

